

LE PALÉOLITHIQUE

P A L É O L I T H I Q U E

inférieur

moyen

supérieur

PÉRIODES

DATES

-2,5 M

-200 000

-120 000

-40 000

-10 000



CLIMATS

TEMPÉRÉ

GLACIAIRE

CULTURES

Acheuléen

Moustérien

Aurignacien

Solutréen

Magdalénien

HOMINIDÉS



Homo erectus



Homo néandertalis

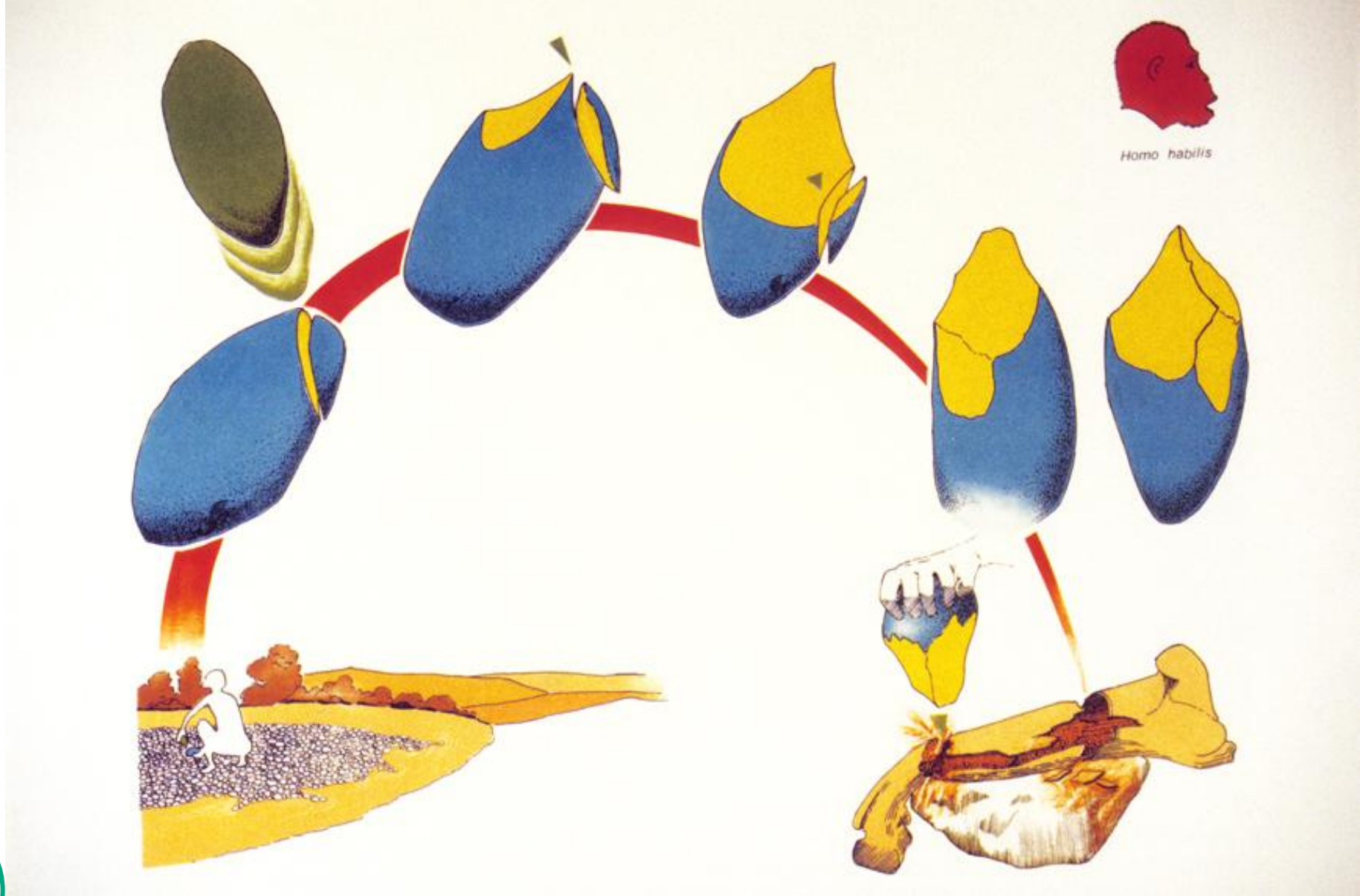


Homo sapiens

LE PALÉOLITHIQUE

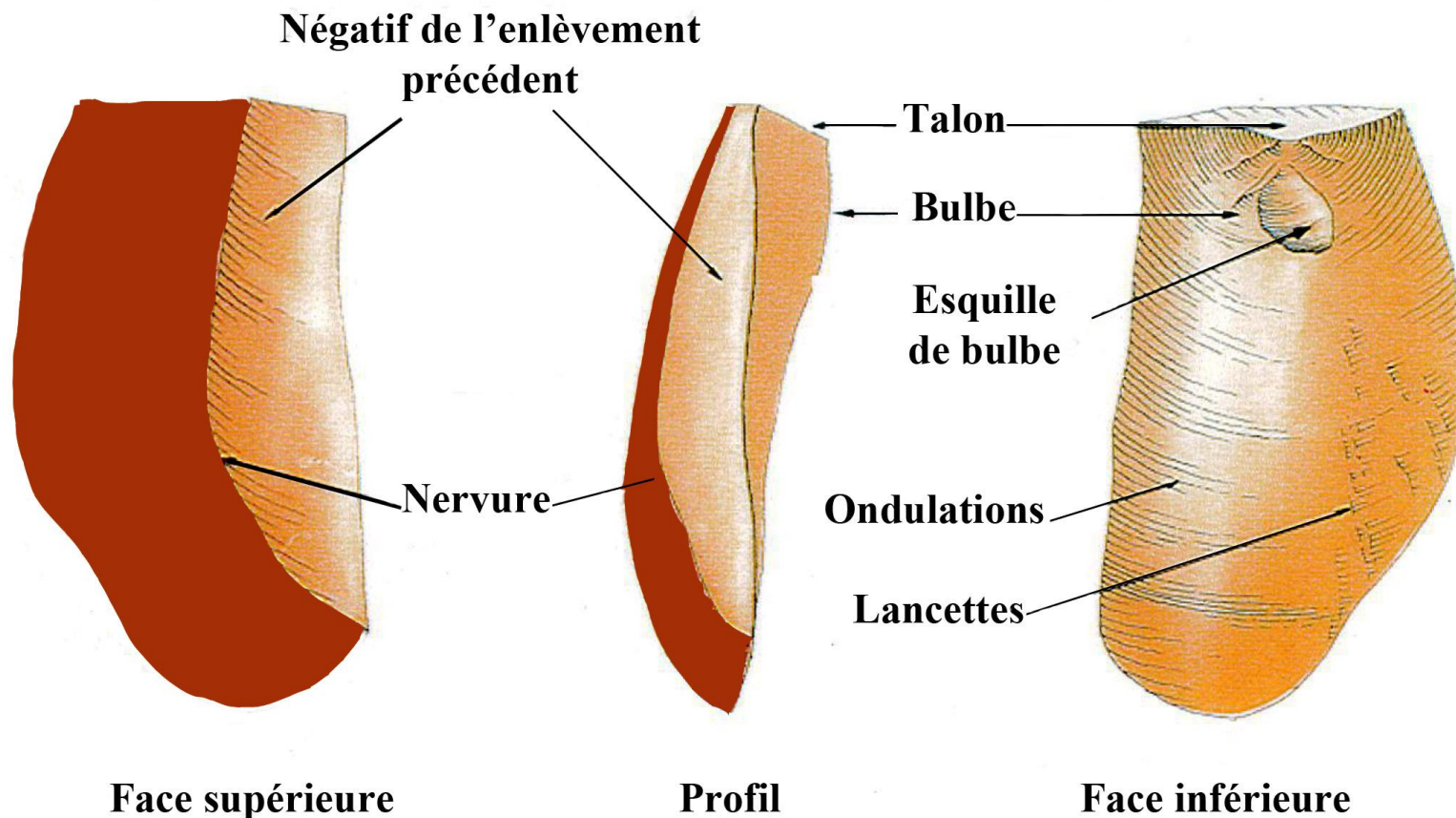
L'OUTILLAGE



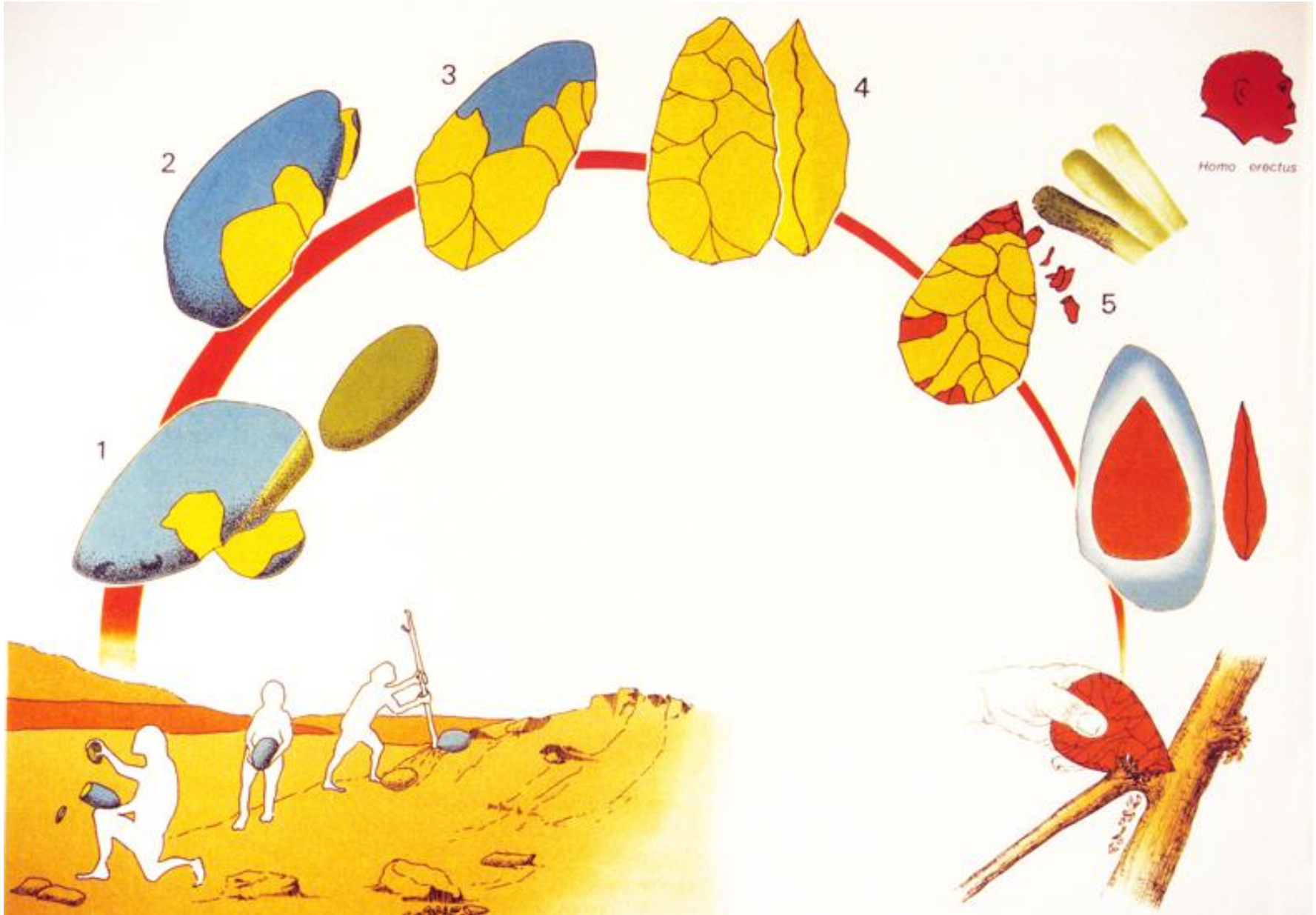


Premiers gestes, premiers outils : étapes pour réaliser un « galet aménagé »
(Paléolithique inférieur, vers – 2,5 M d’années)
(Illustration : J.-P. Lhomme et J.-G. Marcillaud).

Caractères principaux d'un éclat taillé



Reconnaître un éclat de silex taillé volontairement : observer le talon, le bulbe, les ondulations... (D. R.).



**Étapes pour réaliser un biface : (1) au percuteur dur ; (5) au percuteur tendre
(Paléolithique inférieur, vers – 1 M d’années)**

(Illustration : J.-P. Lhomme et J.-G. Marcillaud).



Taille expérimentale d'un biface : les pastilles donnent l'ordre d'enlèvement des éclats (du rouge vers le bleu)
(Réalisation : Michel Lepot ; cliché : SADY).



A



B

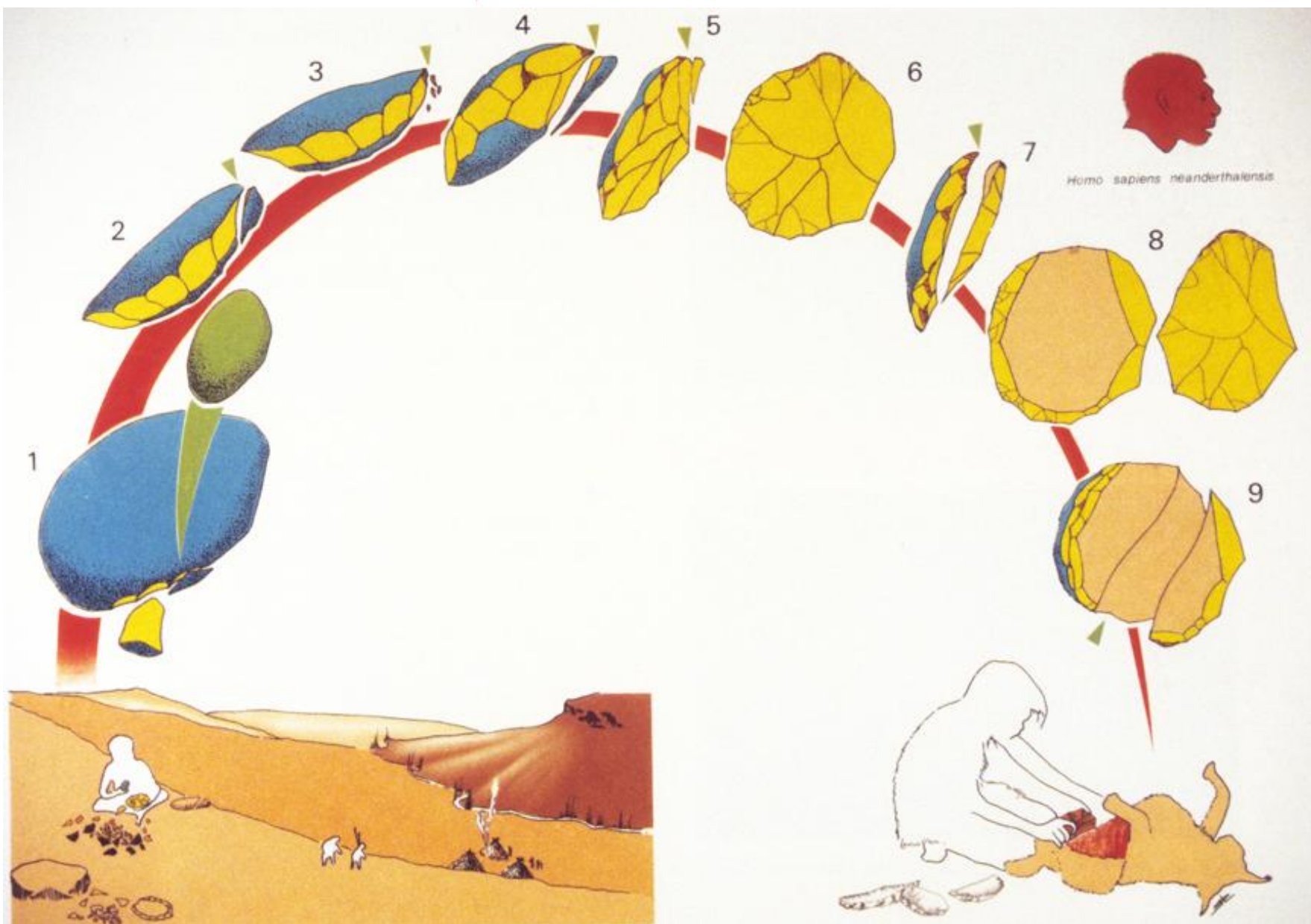
OUTIL
pour
COUPER

Bifaces en silex provenant des Yvelines : A/ Saint-Martin-la-Garenne et B/ Richebourg (Paléolithique moyen, entre – 250 000 et – 35 000 ans)
(Clichés : SADY).

DAPAC/SDAP - SADY



Yvelines
Conseil général



La méthode « Levallois » pour produire (débiter) des éclats aux formes voulues (Paléolithique moyen, entre – 400 000 et – 35 000 ans)

(Illustration : J.-P. Lhomme et J.-G. Marcillaud).

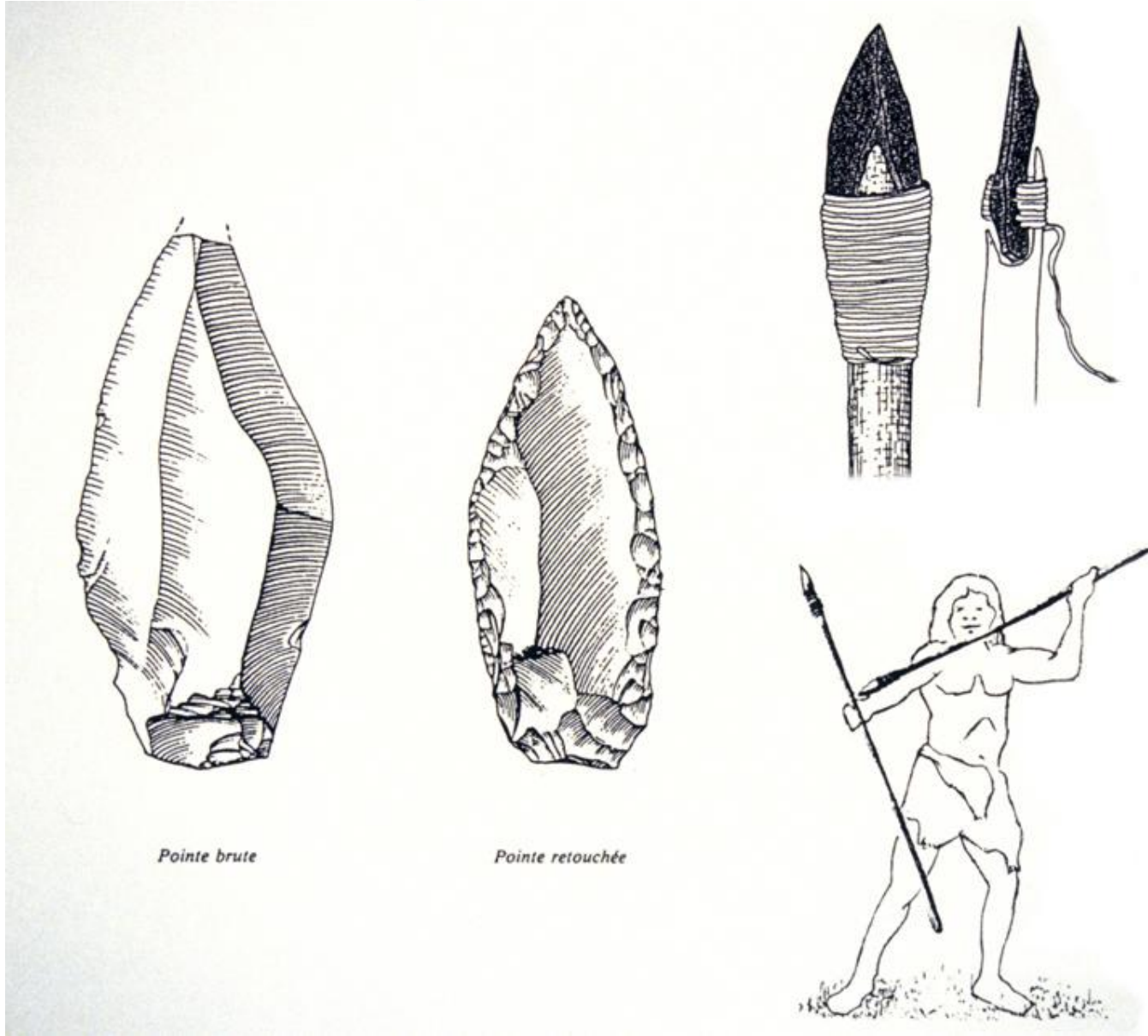


Expérimentation de taille d'un bloc de silex à l'aide d'un percuteur dur (galet)

(Réalisation : Michel Lepot ; cliché : SADY).



Un éclat brut (à g.) et un retouché formant une pointe (découverte à Mantes-la-Jolie, 78), obtenus avec la méthode Levallois (Paléolithique moyen, entre – 400 000 et – 35 000 ans) (Cliché : SADY).

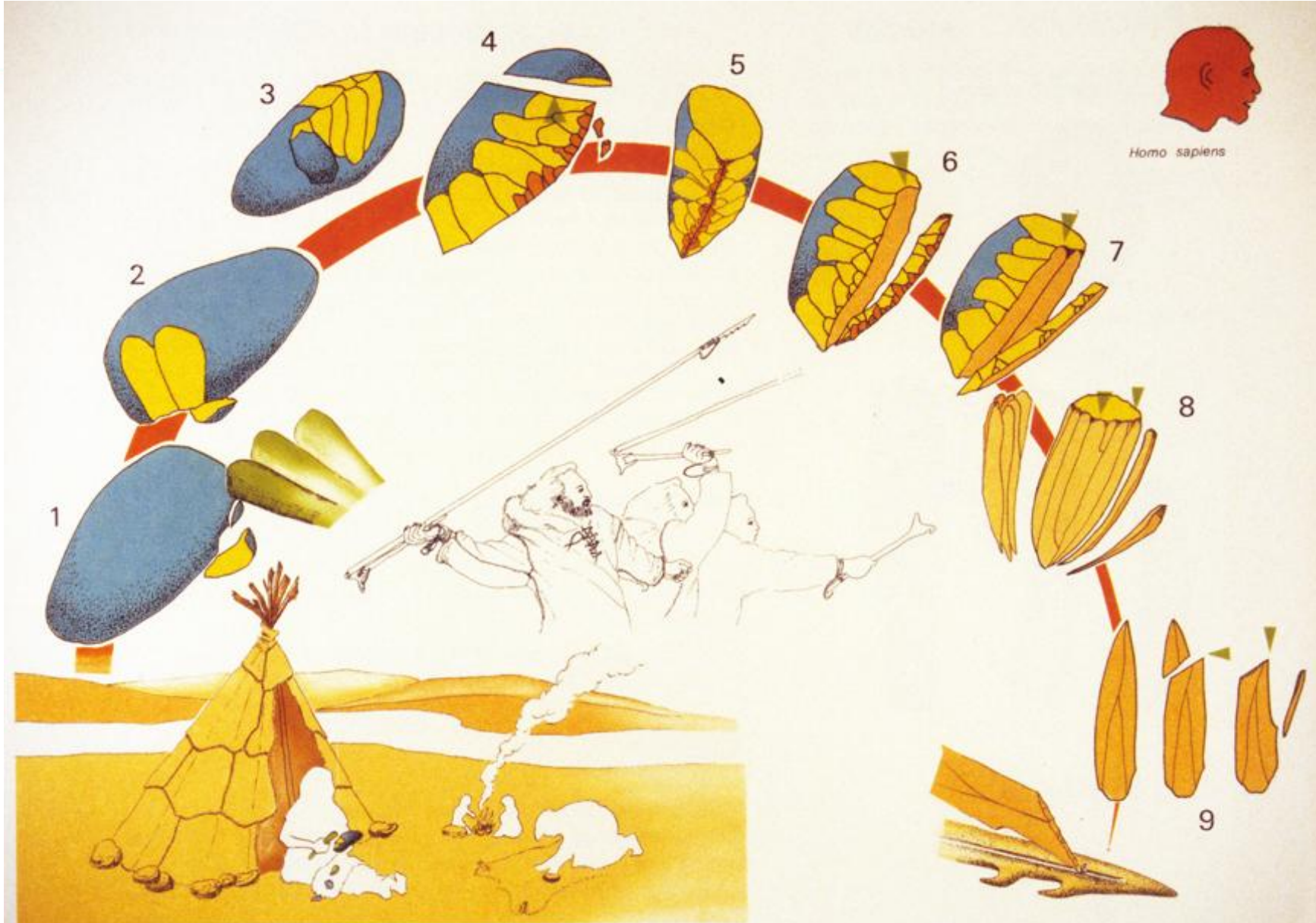


Pointe brute

Pointe retouchée

Utilisation d'une pointe réalisée à partir d'un éclat Levallois

(Illustration : J.-P. Lhomme et J.-G. Marcillaud).



**Le débitage standardisé de lames, qui seront aménagées ensuite en outils
(Paléolithique supérieur, entre – 35 000 et – 10 000 ans)**

(Illustration : J.-P. Lhomme et J.-G. Marcillaud).



Expérimentation de la taille : ensemble des lames et lamelles débitées à partir d'un seul bloc de silex (nucléus)
(Réalisation : Michel Lepot ; cliché : SADY).



Remontage de plusieurs lames sur son nucléus (site magdalénien de Bonnières-sur-Seine, 78) vers – 13 000 ans (Cliché : SADY).



Un chasseur magdalénien préparant ses outils pour la chasse (site de Bonnières-sur-Seine, 78) vers – 13 000 ans

(Maquette : Jean-René Châtillon ; cliché : SADY).



Les outils du tailleur magdalénien : percuteurs tendres à gauche (bois de renne et buis) et durs (galet et terre cuite), à droite d'un nucléus avec ses lames (Réalisation : Michel Lepot ; cliché : SADY).



A



B



C

A/ Lame découverte à Bonnières-sur-Seine (78), **B/** Reconstitution d'un couteau à lame collée et **C/** Reconstitution d'un couteau à lame collée et **ligaturée** (Réalisation B et C : Michel Lepot ; clichés : SADY).



A

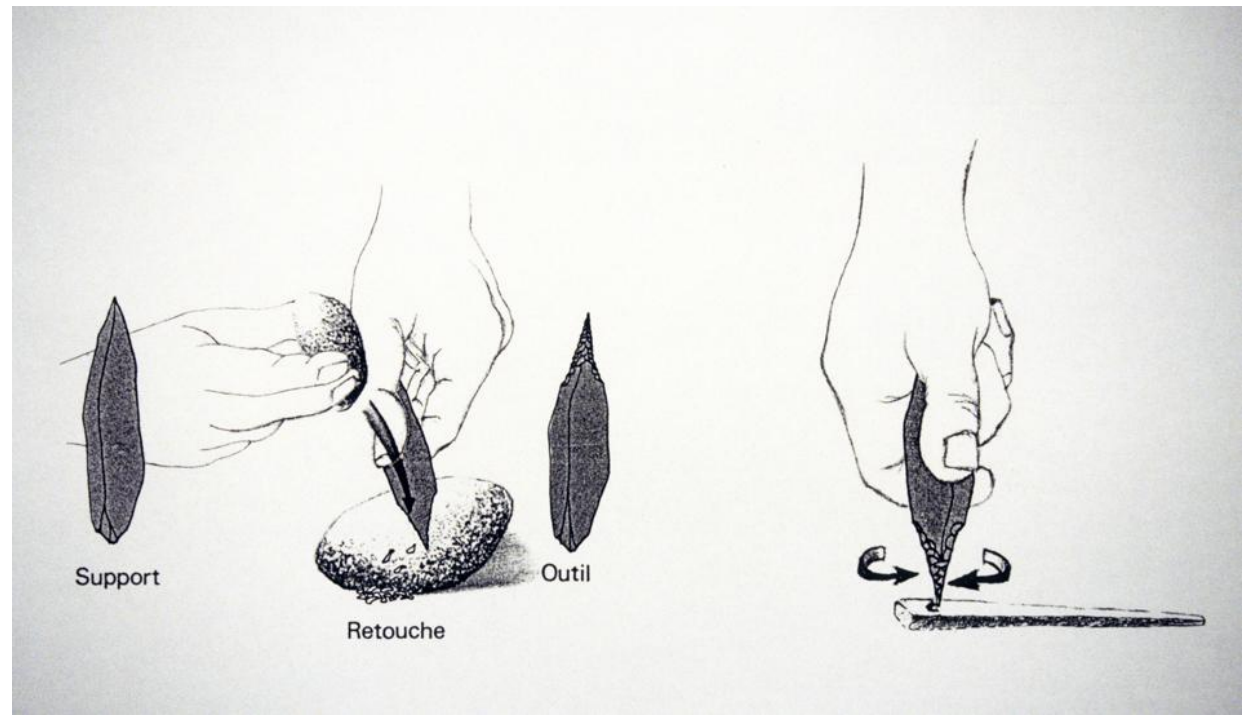


B

A/ Un burin et un grattoir taillés dans un même éclat de silex (site de Bonnières-sur-Seine, 78) et B/ Utilisation d'un burin expérimental pour façonner un harpon dans un bois de renne
(Réalisation B : Michel Lepot ; clichés : SADY).



A



B

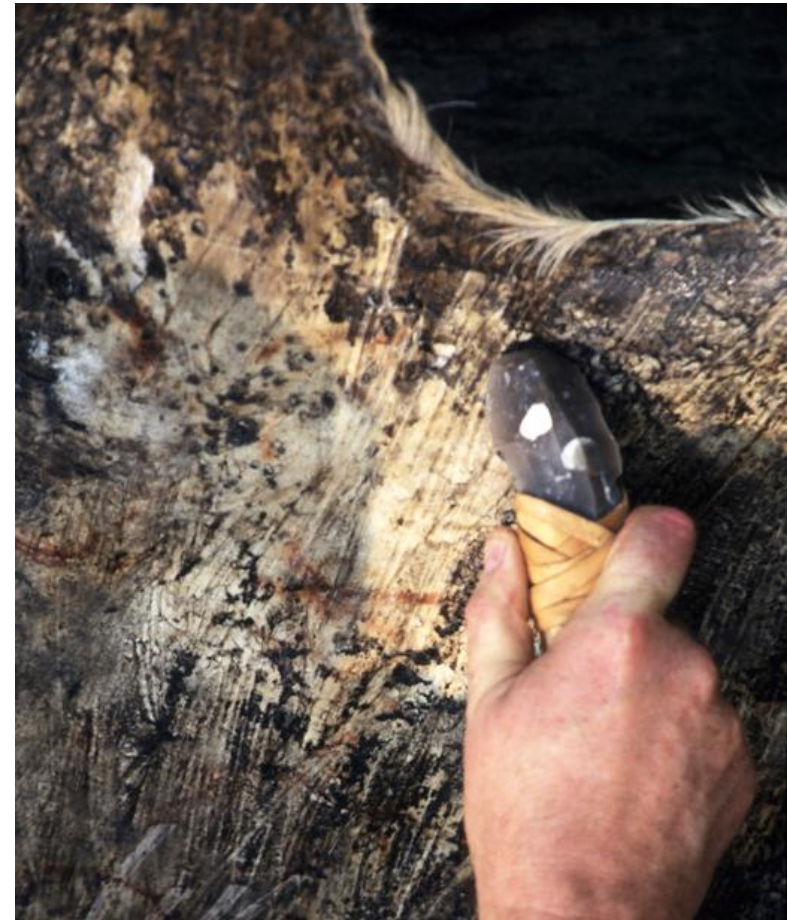
**A/ Une lame aménagée en perçoir (site de Bonnières-sur-Seine, 78) et
B/ Retouche d'une lame pour obtenir un perçoir**
(Illustration : J.-P. Lhomme et J.-G. Marcillaud ; cliché : SADY).



**Fabrication expérimentale d'une aiguille à chas (trou), en os,
par rotation d'un perçoir en silex**
(Réalisation : Michel Lepot ; cliché : SADY).



A



B

A/ Grattoir obtenu à partir d'une lame (Paléolithique supérieur, site de Mittainville, 78) et B/ Utilisation d'un grattoir expérimental emmanché pour nettoyer une peau (B/ Réalisation : Michel Lepot ; clichés A et B : SADY).



**Reconstitution d'un harpon en bois de renne, relié à une hampe en bois,
utilisé par les Magdaléniens**
(Réalisation : Michel Lepot ; cliché : SADY).



Reconstitution d'armes de jet servant à la chasse et à la pêche (harpons et sagaies emmanchés) et pointes de flèches archéologiques
(Réalisation : Michel Lepot ; cliché : SADY).





Placement de la hampe d'une sagaie sur le propulseur (reconstitutions)

(Réalisation : Michel Lepot ; cliché : SADY).



Réalisation d'une sagaie : collage de la pointe en os sur le bois avec une résine végétale, mélangée à de la cendre
(Réalisation : Michel Lepot ; cliché : SADY).