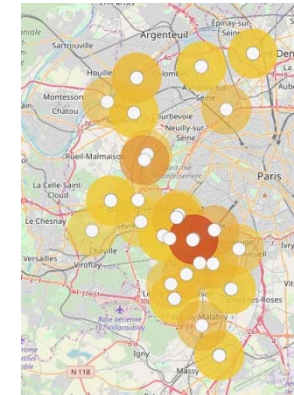
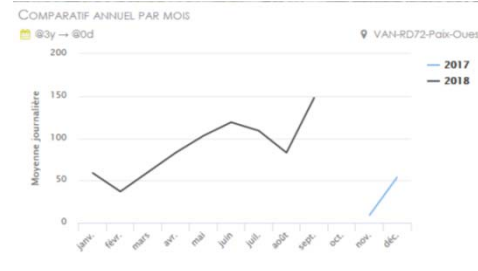


Préparer le Département à la mobilité de demain

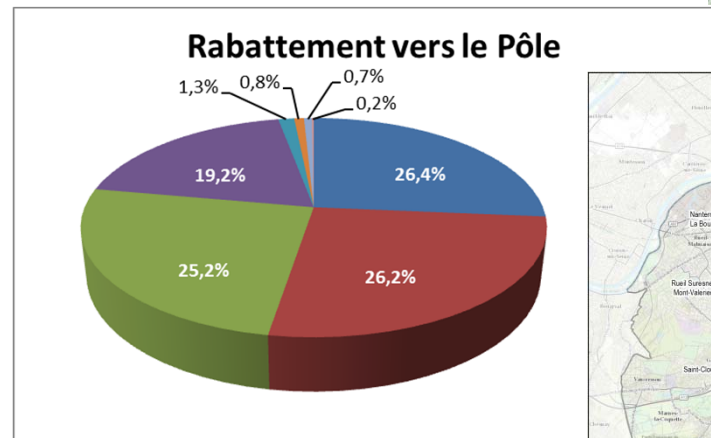
Connaître les déplacements

- Observatoire des déplacements

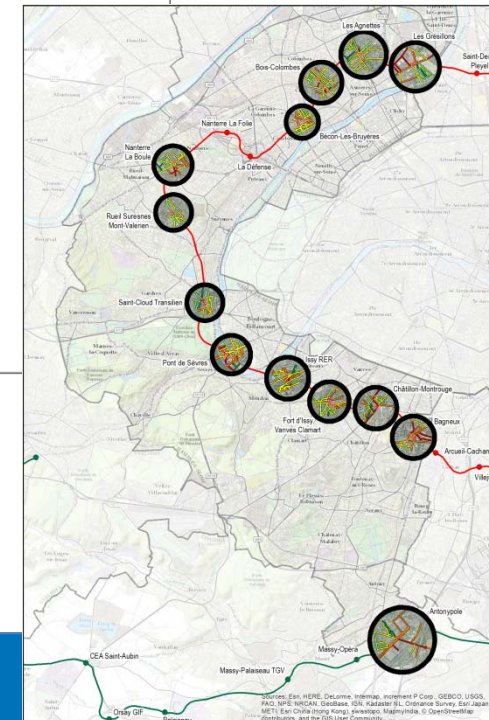
- Eco-compteurs vélos



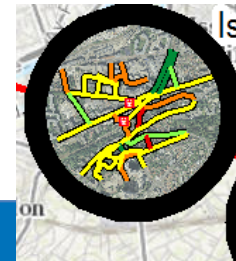
- Enquêtes rabattement



- Marchabilité

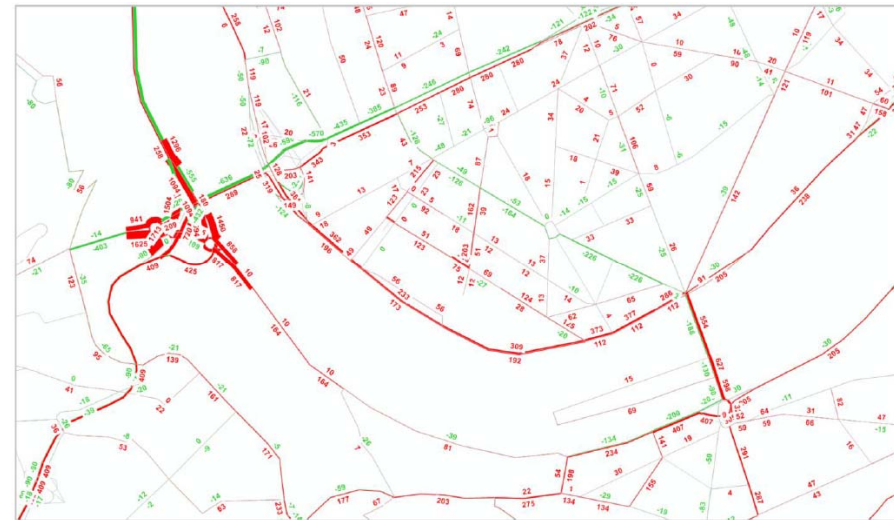


- SITER



Anticiper les flux futurs

- Modèle multimodal de déplacement :
 - Quels effets des projets d'aménagement urbains, routiers ou de transports en commun sur la circulation routière à différents horizons ?
 - Quels effets des grands chantiers sur la circulation routière (fermeture de la RD1, de la RD2, de la RD12, des RD62/63) ?
 - Utilisation pour les études d'impact des projets départementaux et les projets communaux (ZAC Rives de Seine à Boulogne - Place Foch à Nanterre)



Différence de trafic entre HPM_2017 et HPM_2030_FDL

Augmentation des trafics
Diminution des trafics



Adapter l'existant

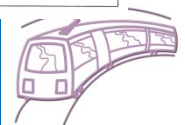
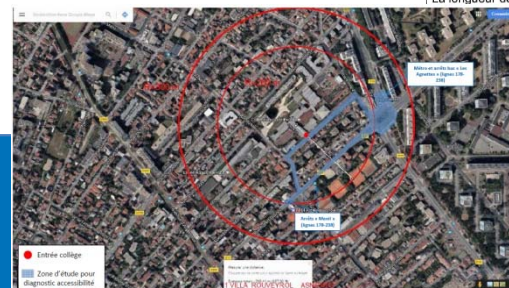
- Mettre en accessibilité la voirie et les arrêts de bus
 - plus de 90% des arrêts de bus sont aux normes sur les routes départementales, aménagement des traversées piétonnes, sécurisation des carrefours
 - Réalisation du diagnostic accessibilité par le Département autour des ERP départementaux (17 diagnostics en 2018)

Collège Auguste Renoir – 1 Villa Rouveyrol – Asnières



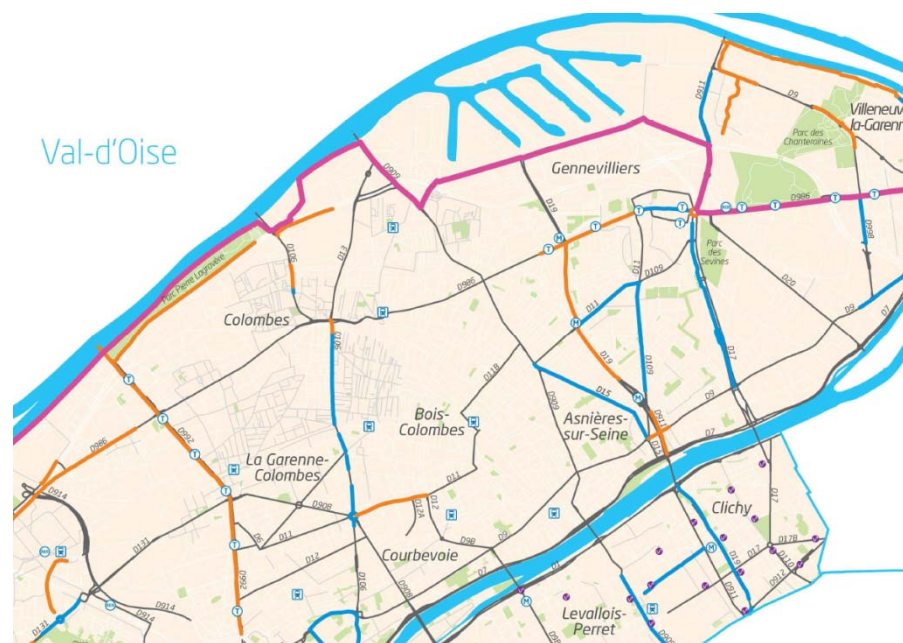
TRAVERSEE PIETONNE N° 40

Tâches	Unité	Quantité	Observation
1-EQUIPEMENT DE LA TRAVERSEE			
Le nombre de potelets à remplacer (potelet actuel n'est pas aux normes)	U		
Le nombre de potelets à poser	U		
Le nombre de potelets à déplacer	U		
La longueur de la bande podotactile à poser	ml		
Equipement dispositif sonore	U	1	
2- VOIRIE			
La longueur de bordures de trottoir à abaisser (T2)	ml	5	
La longueur de bordures d'îlots à abaisser	ml		
La longueur de caniveaux à déposer et à	ml	5	
gard avaloir, grille, à	U		
3- VOIRIE HORIZONTALE			
Le piéton à refaire	Nbr		



Adapter l'existant

- Développer des itinéraires cyclables départementaux (> 149 km de cheminements cyclables sur domaine départemental)
 - Aménagement, jalonnement et promotion des véloroutes (Véloscénie, Avenue Verte Paris-Londres et Seine à Vélo)
 - Lors du renouvellement des enrobés de chaussée, mise en place systématique de SAS vélos depuis 2014
 - Expérimentation marquage d'annonce de SAS à Colombes lors d'un prochain aménagement
 - Insertion de cheminements cyclables dans nos projets routiers
- Recherche de solutions pour franchir la Seine à vélo (pont de Suresnes > 1500/J, pont d'Issy > 800/J)
- Mettre en place des stationnements vélos



S'adapter et préparer l'avenir

- Le Département pilote:
 - Pilote 10 pôles d'intermodalité : AntonyPole, Châtillon-Montrouge, Clamart, Issy RER, Pont-de-Sèvres, Nanterre-la-Boule, RD914-Eole, La Défense, Les Agnettes, Les Grésillons.
 - Contribue à 7 pôles du Grand Paris Express : Bagneux, Saint-Cloud, Suresnes-Rueil-Mont-Valérien, M15-La Folie, Bécon-les-Bruyères, Bois-Colombes
 - Contribue à 2 pôles hors GPE : Robinson et Nanterre-Ville
- Le Département participe à l'adaptation de l'offre en transports en commun :
 - Analyse de l'opportunité, proposition d'itinéraire, déplacement des arrêts de bus sur RD, incitation à l'innovation (cameras vs rétroviseurs) et soutien (recharge électrique au Parc de St-Cloud)
 - Participation aux projets d'amélioration de l'offre et de la desserte ferroviaire



Améliorer l'information aux usagers

- Transmission à Waze des fermetures de voiries
- Diffusion par SITER auprès des navigateurs des conditions de circulation en temps réel (Tomtom, Mappy, etc.)
- Carte des travaux du Département prévus (HdSMag, Lettre bleue, site internet du Département : <http://www.hauts-de-seine.fr/cadre-de-vie/voirie/carte-des-travaux-en-cours/>)
- Panneaux à message variable sur le bas côté de la route (conditions de circulation)
- Totem informant sur la fréquentation vélos



Explorer les possibles

- Soutien aux expérimentations sur les nouvelles mobilités :
 - Navette autonome dans le parc de l'Île Saint-Germain
 - Navette autonome sur la dalle (plutôt Paris-La-Défense)
 - Appel à manifestation d'intérêt Paris-La-Défense / Département auprès des free-floateurs vélos pour la desserte de La Défense
- Participation au projet MURE :
 - (multi-recyclage et enrobés tièdes) dans le cadre de l'aménagement du bvd Bineau à Neuilly-sur-Seine
- A venir :
 - Appel à projet sur le bvd Circulaire de la Défense : Faire du circulaire un lieu de démonstration du savoir-faire français (route apaisée, valorisation énergétique, maintenance et gestion optimisée du patrimoine, nature en ville, eau dans la ville durable, limitation des nuisances, scénographie urbaine et usage).
- Quel(s) effet(s) sur les espaces publics ?

